

Confiança do empresário catarinense se mantém elevada

O Índice de Confiança do Empresário Industrial (ICEI) do mês de agosto registrou elevações tanto em Santa Catarina como no Brasil, atingindo pontuação de 65,6 e 63,2, respectivamente. Valores acima e mais distantes de 50 pontos indicam que há uma maior disseminação da confiança entre os empresários industriais. É o quarto aumento consecutivo no indicador, reforçando o quadro otimista, onde, desde abril, são acumuladas altas de 8,4 e 9,5 pontos em Santa Catarina e no Brasil, respectivamente.

Esse aumento progressivo na confiança do empresário industrial está altamente correlacionado ao rápido avanço recente no ritmo da vacinação, que atingiu 57,5% da população catarinense e 54,8% da população brasileira com ao menos a 1ª dose aplicada.

Componentes do ICEI

O ICEI é composto por dois indicadores que procuram mensurar as expectativas nos próximos seis meses, bem como as condições atuais da economia no mês de referência em relação aos últimos seis meses.

Expectativas futuras se elevam

A expectativa do empresário industrial catarinense para os próximos seis meses registrou aumento expressivo de 1,6 pontos na passagem de julho para agosto, atingindo o valor de 67,9 pontos no índice, maior patamar desde o início da pandemia no Brasil.

Condições atuais continuam favoráveis

Em relação ao Índice de Condições Atuais, que representa a percepção sobre a situação atual da economia e das empresas, Santa Catarina foi em direção oposta ao visto no cenário nacional. Enquanto o Brasil obteve alta de 1,8 pontos em relação ao mês de julho, o estado registrou queda de 1,2 pontos no índice. Entretanto, Santa Catarina se mantém acima da média nacional, indicando que o empresário industrial catarinense está com uma percepção mais otimista da economia do que no restante do país.

Equipe técnica:

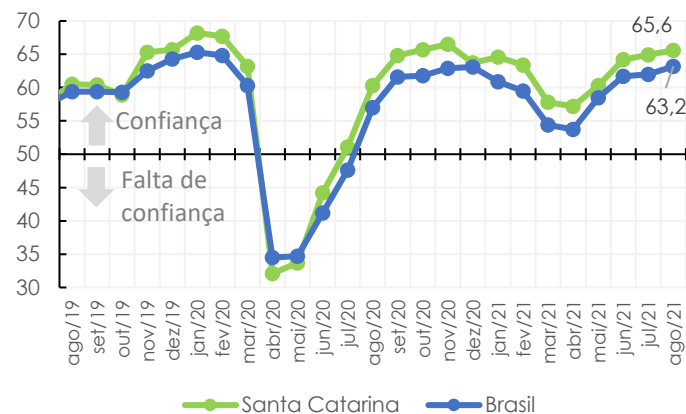
Maicon Luiz Brand

Marcelo Masera de Albuquerque

Mariana Correia Guedes

Thiago Rodrigues Lemos

Índice de Confiança do Empresário Industrial*



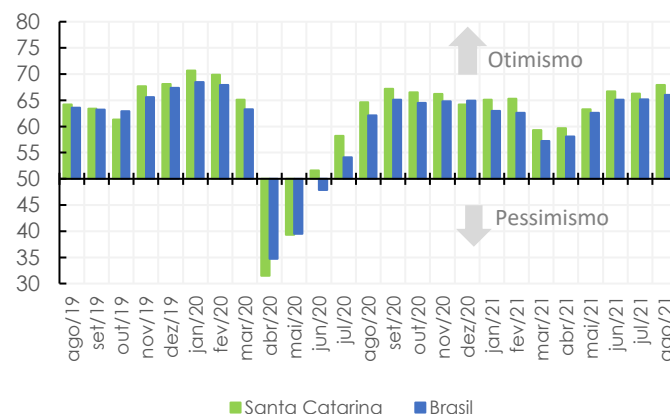
* Índice de difusão

Obs.: Valores abaixo de 50 pontos indicam falta de confiança do empresário e quanto mais abaixo de 50 pontos, maior e mais disseminada é a falta de confiança.

Fonte: Observatório FIESC e CNI (2021).

Índice de expectativas*

Expectativas para os próximos seis meses



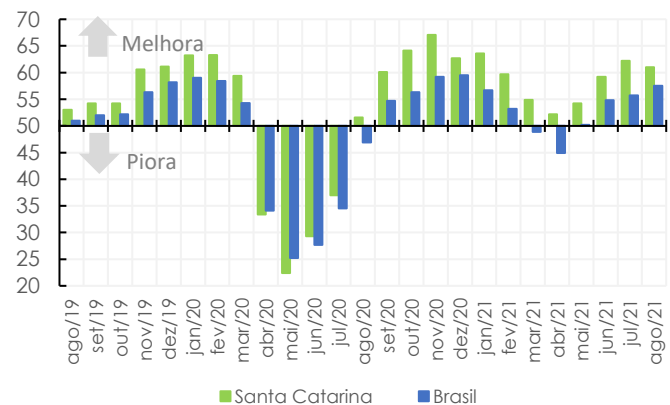
* Índice de difusão

Obs.: O índice varia no intervalo 0 a 100. Valores acima de 50 indicam expectativa otimista. Valores abaixo de 50 indicam expectativa pessimista.

Fonte: Observatório FIESC e CNI (2021).

Índice de Condições Atuais*

Comparação com os últimos seis meses



* Índice de difusão

Obs.: O índice varia de 0 a 100. Valores acima de 50 indicam que as condições estão melhores do que nos últimos seis meses, valores abaixo de 50 que as condições estão piores.

Fonte: Observatório FIESC e CNI (2021).