

Desempenho da atividade econômica

Índice de Atividade Econômica	abril 21 / mar 21 *	abril 21 / abril 20	Acumulado (jan-abr/21 / jan-abr/20)
Brasil	0,44%	15,92%	4,77%
Santa Catarina	0,56%	16,83%	7,67%

*Série com ajuste sazonal
Fonte: Banco Central do Brasil

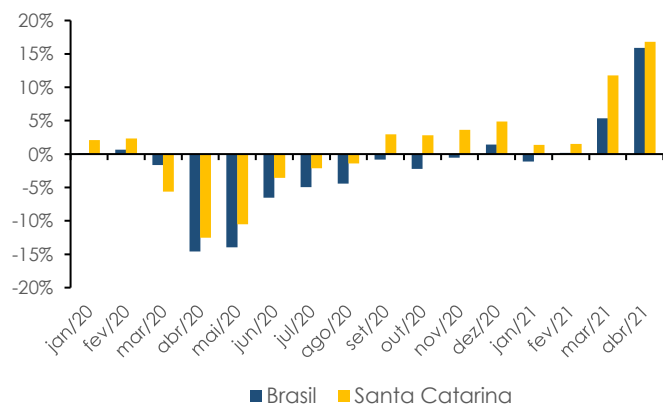
Santa Catarina registrou expansão de 0,56% no Índice de Atividade Econômica (IBC) nos dados divulgados do mês de abril em comparação com o mês de março, com ajuste sazonal. O índice voltou a mostrar variação positiva no estado após dois recuos consecutivos em fevereiro e março, na análise contra o mês imediatamente anterior. No comparativo de abril com o mesmo período do ano passado, Santa Catarina também apresentou variação positiva de 16,83%. Ambos os valores foram acima da média nacional.

O IBC-Br incorpora estimativas da agropecuária, indústria e serviços, incluindo também os impostos sobre os produtos. O indicador ajuda a antecipar o resultado do PIB e é utilizado como apoio para tomadas de decisões do Banco Central sobre a taxa básica de juros do mercado.

No comparativo entre as Regiões do Brasil, a Região Sul lidera o ranking, com valor de 19,1% no mês de abril, comparado com o mesmo mês de 2020. Já no ranking nacional, na mesma comparação de análise, nota-se que Santa Catarina caiu uma posição: agora está em terceiro lugar com variação de 16,83%, abaixo do Rio Grande do Sul e Amazonas.

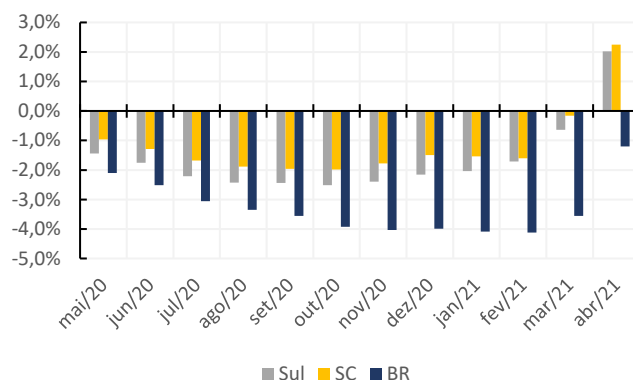
Entretanto, Santa Catarina ainda se mostra com uma recuperação mais consistente do que a observada na economia nacional, com o IBC-Br apresentando níveis maiores do que o período pré-pandemia em 2021. No período acumulado dos últimos 12 meses, Santa Catarina apresenta crescimento de 2,2%, enquanto a economia nacional registra queda de 1,2%.

Variação do índice de atividade econômica em relação ao mesmo mês do ano anterior



Fonte: Banco Central do Brasil

Evolução do índice de atividade econômica em Santa Catarina, Brasil e Região Sul (acumulado dos últimos 12 meses).



Fonte: Banco Central do Brasil

Comparativo entre Unidades Federativas

UF	abril 21/mar 21*	abril 21/abril 20	Ranking
AM	3,05%	32,37%	1º
RS	1,73%	27,50%	2º
SC	0,56%	16,83%	3º
ES	0,88%	15,37%	4º
SP	-0,14%	14,30%	5º
PE	-0,25%	11,94%	6º
CE	3,34%	11,78%	7º
PA	0,37%	11,40%	8º
PR	1,21%	11,40%	8º
MG	-0,59%	9,06%	10º
RJ	0,31%	5,91%	11º
BA	2,21%	3,67%	12º
GO	0,12%	1,46%	13º
Brasil	0,44%	15,92%	

*Série com ajuste sazonal
Fonte: Banco Central do Brasil

Comparativo entre as Regiões do país

Região	abril 21/mar 21*	abril 21/abril 20	Ranking
Sul	0,97%	19,10%	1º
Sudeste	0,19%	11,67%	2º
Norte	1,27%	10,05%	3º
Nordeste	1,12%	7,17%	4º
Centro-Oeste	-0,29%	1,55%	5º
Brasil	0,44%	15,92%	

*Série com ajuste sazonal
Fonte: Banco Central do Brasil

Equipe técnica:

Maicon Luiz Brand
Marcelo Masera de Albuquerque
Mariana Correia Guedes
Thiago Rodrigues Lemos